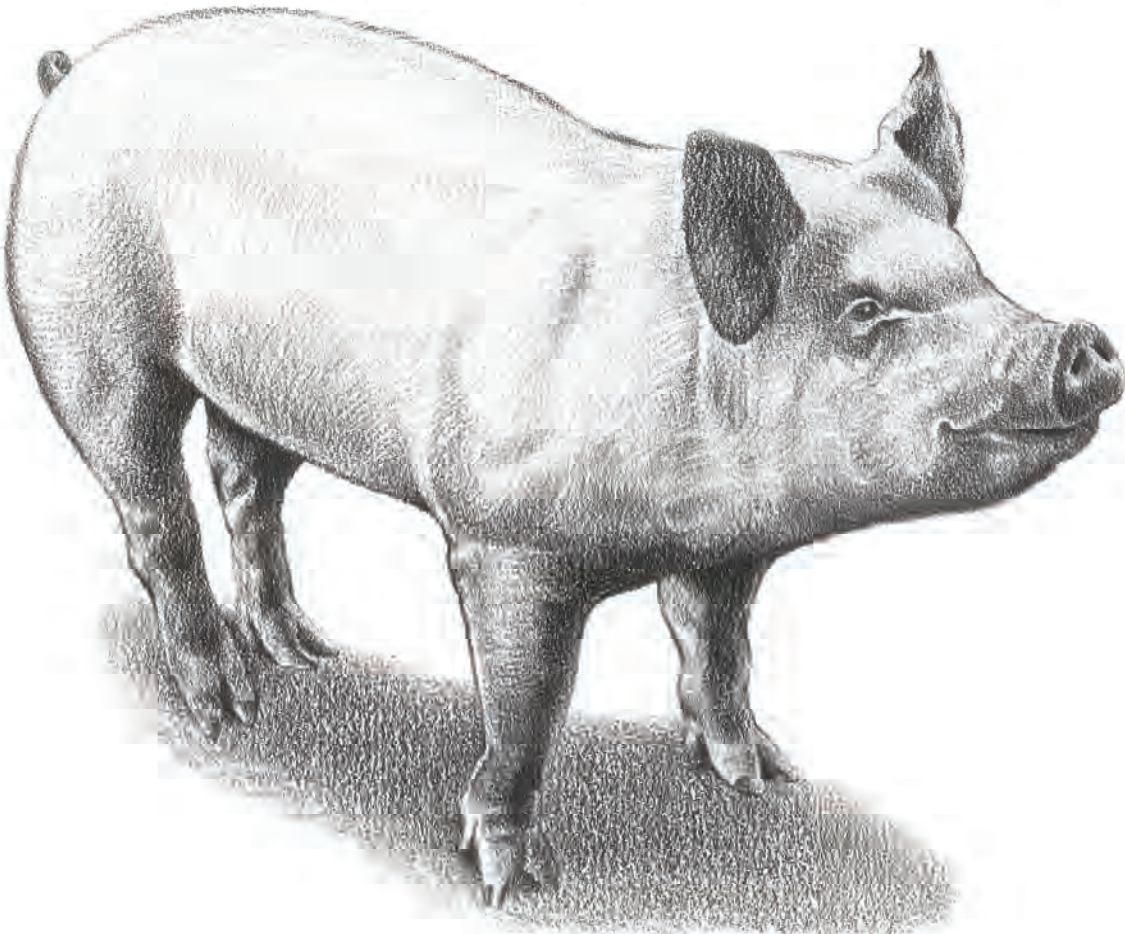


SANTA SYLVINA

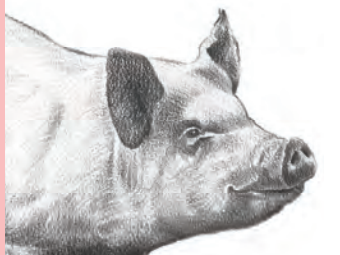
NUTRICIÓN ANIMAL

LINEA CERDOS



NUTRICION ESTRATEGICA

Hay un producto para cada etapa de producción y para cada necesidad de nutrición.



LINEA CERDOS



Iniciador Lechón

Modo de Uso

- Suministrar a partir de los 10 días de edad y destetar a los 40 días continuando con este alimento hasta los 50 días de vida o hasta los 20 kg. del peso vivo.

Composición Nutritiva

- Proteínas 18% / Calcio 0,9% máx. / Fibra 3,5% máx. / Fósforo 0,7% máx. / Energía Metabólica 3200 Kcal/kg. MS / Lisina 1,1% mín. / Grasa 3,4 % mín.

Ingredientes

- Pellet Soja, Pellet Trigo, Maíz, Sorgo, N Vitamínico, N Mineral, F. Bicálcico, Metionina, Treonina, Colina, Lisina.

Iniciador Lechón Reforzado

Modo de Uso

- Este producto debe ser consumido a partir de los 4 días de vida hasta los 40 días según el estado y peso del lechón.

Composición Nutritiva

- Proteínas 19% / Calcio 0,9% máx. / Fibra 3% máx. / Fósforo 0,5% máx. / Energía Metabólica 3.200 Kcal/kg. MS / Lisina 1,4% mín.

Ingredientes

- Pellet Soja, Pellet Trigo, Maíz, Sorgo, N Vitamínico, N Mineral, F. Bicálcico, Suero de Leche Deshidratado, Metionina, Treonina, Colina, Lisina.

Pre-Inicial Cerdo

Modo de Uso

- Usar desde los primeros días de vida hasta alcanzar los 6-7 kg. de peso vivo.

Composición Nutritiva

- Proteínas 22% mín. / Calcio 0,9% máx. / Fibra Cruda 3% máx. / Fósforo 0,5% mín. / Energía Metabólica 3.450 Kcal/kg. MS / Lisina 1,4% mín.

Ingredientes

- Pellet Soja, Pellet Trigo, Maíz, Sorgo, N Vitamínico, N Mineral, F. Bicálcico, Metionina, Treonina, Colina, Lisina.

Porcino Crecimiento o Cachorro Cerdo

Modo de Uso

- La estapa de suministro de este alimento es de los 20 kg. hasta los 60 kg. a discreción.

Composición Nutritiva

- Proteínas 16% mín. / Calcio 0,9% máx. / Fibra 6% máx. / Fósforo 0,65%. / Energía Metabólica 3.200 Kcal/kg. MS / Lisina 0,75% mín.

Ingredientes

- Pellet Soja, Pellet Trigo, Maíz, Sorgo, N Vitamínico, N Mineral, F. Bicálcico, Metionina, Treonina, Colina, Lisina.

Terminación Cerdo

Modo de Uso

- Racionar este alimento desde los 60 kg. hasta la venta.

Composición Nutritiva

- Proteínas 13% mín. / Calcio 0,9% máx. / Fibra 6% máx. / Fósforo 0,55% mín. / Energía Metabólica 3.100 Kcal/kg. MS / Grasa 4% mín.

Ingredientes

- Pellet Soja, Pellet Trigo, Maíz, Sorgo, N Vitamínico, N Mineral, F. Bicálcico, Metionina, Treonina, Colina, Lisina.

Complemento Suero

Modo de Uso

- Suministrar preferentemente unos 2 kg. por capón unas horas después de que bebieron suero.

Composición Nutritiva

- Proteínas 13% mín. / Calcio 0,8% máx. / Fibra 4% máx. / Fósforo 0,6% mín. / Energía Metabólica 3.000 Kcal/kg. MS / Grasa 2,95% máx.

Ingredientes

- Pellet Soja, Pellet Trigo, Maíz, Sorgo, N Vitamínico, N Mineral, F. Bicálcico, Metionina, Treonina, Colina, Lisina.

Gestación

Modo de Uso

- Usar en el último tercio de gestación proveyendo de 2,5 a 3 kg. por madre por día.

Composición Nutritiva

- Proteínas 16% mín. / Calcio 1,2% / Fibra 6% máx. / Fósforo 0,8% / Energía Metabólica 3.100 Kcal/kg. MS / Cenizas 6%.

Ingredientes

- Pellet Soja, Pellet Trigo, Maíz, Sorgo, N Vitamínico, N Mineral, F. Bicálcico, Metionina, Treonina, Colina, Lisina.

Lactancia

Modo de Uso

- El suministro de este alimento será aproximadamente 5 kg. por madre por día según el número de lechones.

Composición Nutritiva

- Proteínas 16% mín. / Calcio 1,2% / Fibra 6% máx. / Fósforo 0,8% / Energía Metabólica 3.100 Kcal/Kg. MS / Cenizas 6%.

Ingredientes

- Pellet Soja, Pellet Trigo, Maíz, Sorgo, N Vitamínico, N Mineral, F. Bicálcico, Metionina, Treonina, Colina, Lisina.

Concentrado Cerdo

Modo de Uso

- Combinar este concentrado con cereal (maíz – sorgo) y luego poner a discreción en las bateas, ej: 30% de concentrado / 70% de cereal.

Composición Nutritiva

- Proteínas 38% mín. / Calcio 1,5% / Fibra 6% máx. / Fósforo 1,3% / Energía Metabólica 2.900 Kcal/kg. MS / Lisina 2,2%.

Ingredientes

- Pellet Soja, Pellet Trigo, Maíz, Sorgo, N Vitamínico, N Mineral, F. Bicálcico, Metionina, Treonina, Colina, Lisina.

Concentrado Cerdo Gestación / Lactancia al 30%

Modo de Uso

- Mezclar con cereal al 30% y proveer 2,5 a 3 kg. por madre.

Composición Nutritiva

- Proteínas 38% mín. / Calcio 1,60% mín. / Fibra 7% máx. / Fósforo 1,20% mín. / Lisina 2,2%.

Ingredientes

- Pellet Soja, Pellet Trigo, Maíz, Sorgo, N Vitamínico, N Mineral, F. Bicálcico, Metionina, Treonina, Colina, Lisina.

Concentrado Lechón al 40%

Modo de Uso

- Mezclar con cereal al 40% utilizar la mezcla desde los 8 kg. hasta los 20 kg. del peso vivo del lechón.

Composición Nutritiva

- Proteínas 38% mín. / Calcio 1,60% mín. / Fibra 7% máx. / Fósforo 1,20% mín. / Lisina 2,2%.

Ingredientes

- Pellet Soja, Pellet Trigo, Maíz, Sorgo, N Vitamínico, N Mineral, F. Bicálcico, Metionina, Treonina, Colina, Lisina

Concentrado Recría Cachorro al 30%

Modo de Uso

- Mezclar con cereal al 30% desde los 20 kg. del peso vivo.

Composición Nutritiva

- Proteínas 38% mín. / Calcio 1,605% mín. / Fibra Cruda 7% máx. / Fósforo 1,20% mín. / Lisina 2,2%.

Ingredientes

- Pellet Soja, Pellet Trigo, Maíz, Sorgo, N Vitamínico, N Mineral, F. Bicálcico, Metionina, Treonina, Colina, Lisina.

Concentrado Cerdo Terminación al 20%

Modo de Uso

- Utilizar con cereales al 20% hasta faena.

Composición Nutritiva

- Proteínas 38% / Calcio 1,605% mín. / Fibra 7% máx. / Fósforo 1,20% mín. / Lisina 2,2%. / Cenizas 12% / Metionina 0,5%.

Ingredientes

- Pellet Soja, Pellet Trigo, Maíz, Sorgo, N Vitamínico, N Mineral, F. Bicálcico, Metionina, Treonina, Colina, Lisina.

Premix Cerdos al 10% (no aporta proteínas)

- Este producto aporta vitaminas y minerales a los granos combinados con fuentes de proteínas que posee el productor.

Modo de Uso

- Se puede usar con las diferentes categorías de cerdos de la siguiente manera:

	Lechones	Cachorros Recría	Terminacion
Maíz	530 kg.	620 kg.	720 kg.
Pellet soja	350 kg.	280 kg.	180 kg.
Premix	120 kg.	100 kg.	100 kg.
Total	1.000 kg.	1.000 kg.	1.000 kg.

Composición Nutritiva

- Vitamina A 32.000 UI/kg. / Vitamina D3 10.000 UI/kg. / Vitamina E 18 UI/kg. / K3 4,80 gr. / B1 6,00 gr. / B2 0,02 gr. / B6 0,008 gr. / B12 0,003 gr.

Contiene además

- Pantotenato de Calcio, Acido Fólico, Colina, Lisina, Oxido Manganeseo, Oxido Zinc, Oxido Cobre, Sulfato Ferroso, Carbonato de Cobalto, Lodato de Calcio.

Ingredientes

- F. Bicálcico, Carbonato de calcio, Sal, Lisina, Metionina, Pellet de Trigo (como excipiente), Vitaminas Lipo e Hidrosolubles, Oligoelementos.

Certificación ISO 9001

- Certificamos todos nuestros procedimientos bajo la norma ISO 9001.



Más información

- Si desea información más detallada sobre nuestras líneas comuníquese con nuestro Departamento de Nutrición Animal al teléfono 03471 499072 o vía mail: administracion@santa-sylvina.com.ar